

# 360全矩阵入口级智能信息流 第一时间连接用户与内容

360信息流产品手册

@360商业策划



# 一分钟的时间内，互联网在发生什么？

Twitter

45万+

新发布

电子邮件

2.4亿+

新发出

Facebook

69.5万

更新

中文图书

20万篇

新增

“

# 内容过载已成常态

---

想要阅读完互联网上一分钟内产生的内容

大约需要80年的时间

随着互联网的发展

这个比例会更加恐怖

”

# 内容过载时代下，用户又呈现哪些特征？



**83%** | 新闻资讯阅读  
依然是刚需

新闻资讯用户规模6.25亿  
使用比例83.1%  
使用量仅次于即时通讯和搜索



**90%** | 移动、PC资讯获取  
不分伯仲

移动、PC网络分别是用户  
获取信息的主流渠道  
使用占比高达94%、91%



**75%** | 获取便利性  
最为关键

75.5%的用户在获取新闻途径上  
优先考虑其便利性  
其次是时效性、广泛性和体验好



**55%** | 被动阅读  
成为主流

网络新闻消费者常在做其他事情时  
“顺便”阅读新闻（55%）  
而不是专门去寻找新闻

在如今内容过载的环境下

如何以更便利的方式将新闻推送给用户

优先满足他们的刚性需求

成为各家媒体面临的挑战

优先获取用户注意力成为重中之重



**360全面开启PC端入口级内容战略  
重构用户与互联网资讯的连接通路**

**“入口” 即 “内容”**

**缩短用户与信息之间的路径**

**第一时间抢占用户刚需**

# 360全产品矩阵升级 · 业内首家入口级信息流

## 最大的安全入口



5.14亿活跃用户

客户端用户软件NO.1

## DAU最高的浏览入口



3.88亿月活跃用户

日活>IE+chrome+QQbrowser

## 访问量最大的导航入口



日均PV6.8亿

PV ≈ 所有新闻资讯网站总PV

## 国内第二大搜索入口



渗透率：62.5%

日均检索量PC7亿+移动8000万

## 最大的移动安全入口



9亿+累计装机量

市场NO.2，仅次微信

## 粘性最强的APP下载入口



1.8亿日分发

用户使用时长远超其他分发平台

## 最大的影视导航入口



覆盖44.3%的网民

PC2500W+移动1000WDAU

## 新兴的短视频社交入口



MAU4000万

主打1min短视频DAU600W

# 360全场景入口级 智能信息流

**1 覆盖更广**  
全国98%的网民

**6 样式更多**  
满足不同推广需求

**2 触点更优**  
先人一步直达用户

**5 流量更大**  
PC+移动日均95亿

**3 数据更全**  
动态行为链大数据

**4 定向更准**  
四维圈人效果更优





# 覆盖更广：全国98%网民，你要的用户这里都有！

# 98%

360覆盖全国98%的网民

80万标签细分人群  
直击你的目标用户



**2.15亿**  
用户关注汽车



**3.13亿**  
用户关注IT3C



**1.64亿**  
用户关注美妆



**1.18亿**  
用户关注母婴



**2.46亿**  
用户关注教育



**2.83亿**  
用户关注理财



**2.72亿**  
用户关注旅游



**1.90亿**  
用户关注奢侈品

# 触点更优：入口级信息流，先人一步直达用户

构建以用户触网第一入口为核心的全产品信息流矩阵

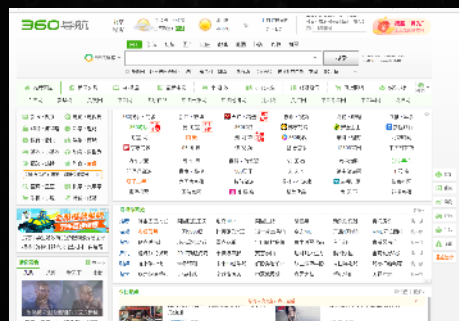
清晨起床  
第一眼



公司开机  
第一眼



上网浏览  
第一眼



内容搜索  
第一眼



手机清理  
第一眼



视频观看  
第一眼



• 7:00 • 9:00 • 11:00 • 13:00 • 15:00 • 17:00 • 19:00 • 21:00

# 数据更全：动态行为链大数据全场景洞察用户需求

在用户浏览新闻信息流之前，即可准确预判用户标签与需求

基于搜索的  
即时需求数据

基于浏览的  
购物/兴趣数据

基于下载的  
移动行为数据

基于新闻视频的  
关注偏好数据

基于智能硬件的  
人生阶段数据

基于LBS的  
线下轨迹数据



# 定向更准：四维定向模式，直击目标受众

(80万标签总量)

(8大重定向模式)

## 人口属性

性别、年龄、学历

## 兴趣特征

房产、金融、旅游等

## 购物倾向

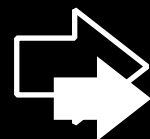
美妆、母婴、3C等

## LBS特征

区域、商圈、自定义



### 用户特征定向



### 品牌行为定向

## 官网访问

访问品牌官网/商城

## APP下载

下载、安装、激活

## 广告点击

近期点击过该品牌广告

## Lookalike

数据打通、人群扩展

## 搜索意向

如：近期搜索理财

## 浏览意向

如：经常浏览股票

## 下载意向

如：下载驾考宝典

## LBS意向

如：频繁到访4S店



### 需求意向定向



### 用户场景定向

## 匹配浏览场景

如：浏览汽车新闻，展现奥迪广告

## 匹配搜索场景

如：搜索“杨幂”，展现杨幂代言品牌广告

(定制化定向模式)

(即将上线)

# 流量更大：PC+移动跨屏信息流95亿日均流量

把握用户碎片化注意力，打造全场景原生营销



PC端：45亿/日



移动端：50亿/日



# 样式更多：满足不同推广需求

单图 / 动图

大图

多图

视频

PC端



参考CTR

0.8%-2%

1%-2.5%

1.2%-2.2%

1.7%-2.6%

移动端



参考CTR

0.6%-1.8%

1.0%-2.2%

1.2%-2.0%

1.2%~2.5%

# 精准 · 只为更优效果

丰富定向方式及效果解读

# 用户特征定向 - 目标用户广而告之

新品上市 / 品牌打造的最优选择

## 1. 用户特征定向

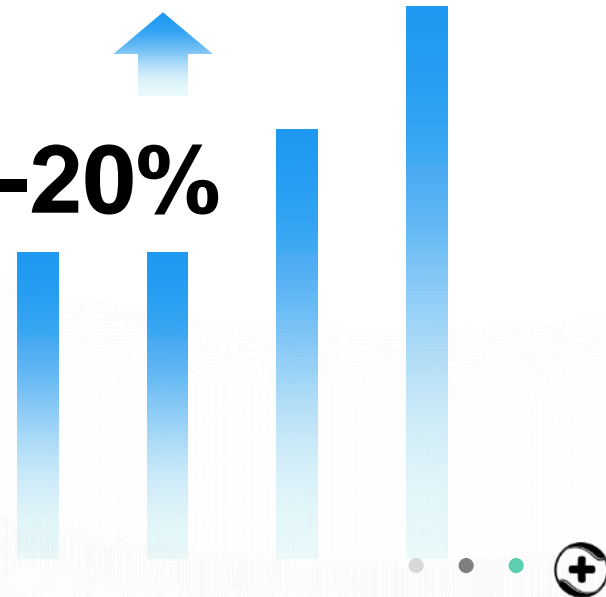
举例：某品牌SUV

- 基本属性：高学历、高收入、25 - 34岁
- 兴趣标签：汽车、金融、房产
- 购物兴趣：汽车用品
- 地域特征：主打二、三线城市



通过用户特征定向  
广告CTR平均提升

10%-20%





# 需求意向定向 - 潜在用户当下拦截

新品上市 / 促销活动的一击即中

## 2. 需求意向定向

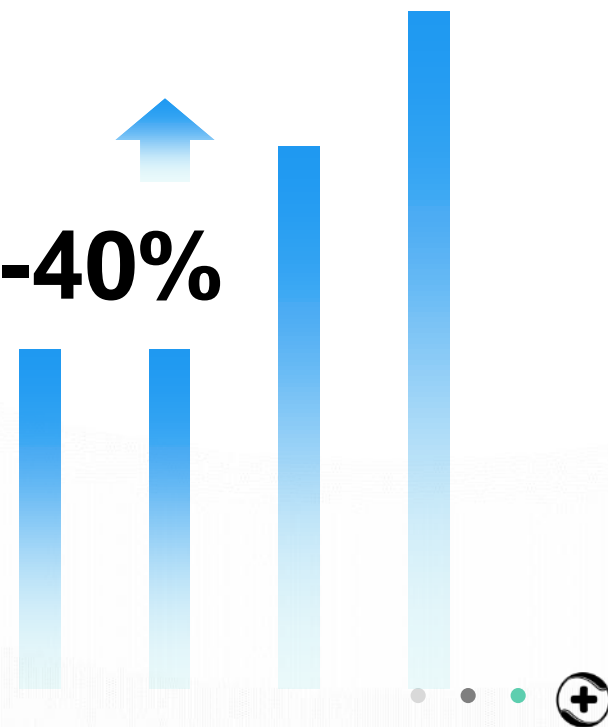
举例：某新上市美妆



- 浏览：时尚博主、娱乐资讯、美妆购物
- 搜索：XX粉底好不好、冬天保湿粉底
- APP下载：keep、美丽修行、时尚暖暖

通过用户特征定向  
广告CTR平均提升

15%-40%



# 品牌行为定向 - 核心用户高效追回

客户回流 / 销量转化的最优选择

## 3. 品牌行为定向

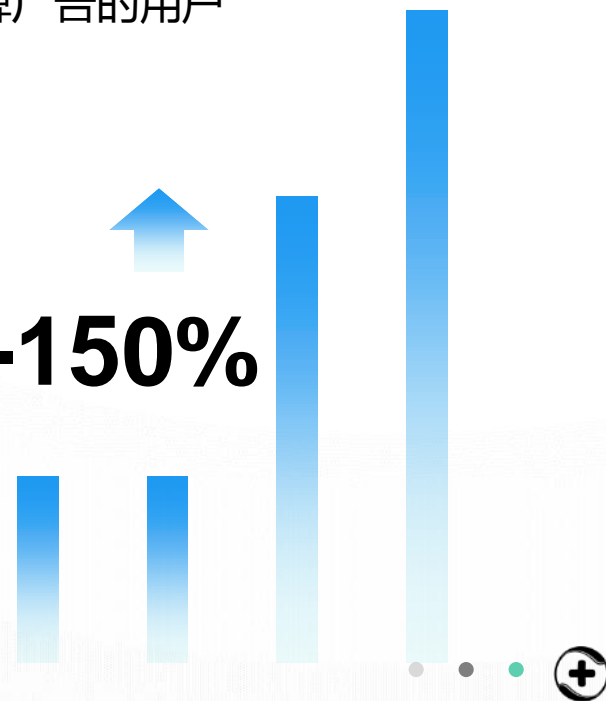
举例：  
某运动品牌



- 访问：7天内到访过品牌官网/天猫店/京东店
- 下载：7天内下载过该官方APP
- 搜索：7天内搜索过该品牌新款
- 广告点击：7天内点击过该品牌广告的用户

通过用户特征定向  
广告CTR平均提升

**60%-150%**



# 个性化重定向 - 到访用户持续刺激

电商平台/理财平台/OTA成单法宝

## 4. 个性化重定向

举例：某电商网站

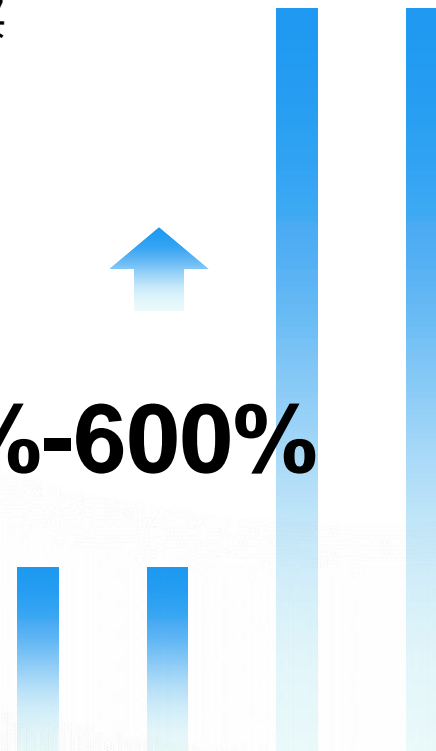
19:00, 24'02"  
用户浏览某家电产品



- 用户当下浏览电商平台某家电产品
- 及时+动态推送，展示此前浏览单品的优惠信息，直接引导购买

通过用户特征定向  
广告CTR平均提升

300%-600%



# 独家定向模式 - LBS带来更多可能和意外

本地化+场景营销，突破新的客户群，无缝打通用户轨迹



中产  
人群

9:00PM - 6:00AM  
所在地在高端住宅区人群

高端  
住宅区

商圈

白领  
人群

周一-周五9:00AM - 6:00PM  
所在地在核心商务区人群



商务  
人群

一个月内  
频繁出入机场人群

机场

学校

学生  
群体

大学、中学、小学用户  
8:00AM, 4:00PM频繁出现  
在幼儿园附近的用户



# LBS定向应用示意 - 实现精准流量的千人千面投放

以线上教育行业为例：线上数据 + 线下LBS + 智能投放

针对用户

推荐个性化广告

大学  
校园

英语4\6级课程  
留学、考研英语

中小  
学校

K12课程  
1V1名师

核心  
商圈

小语种、兴趣教育  
职场提升、口语



# 智能 · 只为更高效

智能创意 | 智能优化 | 智能投放 | 智能转化

# 智能创意 - 素材+文案全自动化生成

## 只需两次点击

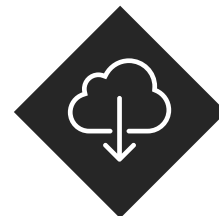
### 轻松完成海量创意投放

第一步



选择行业

第二步



预览并完成

汽车行业

金融行业

美妆行业

教育行业

.....



智能系统自动化生成  
最优行业推广文案/素材



全新BMW1系运动轿车  
4.1万首付，利率低至0.88%



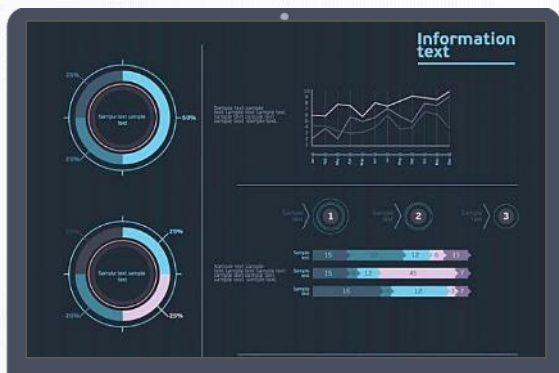
入手第一量轿跑，看看他们  
都是怎么选的？



# 智能投放 - 达成商业与用户体验的共赢



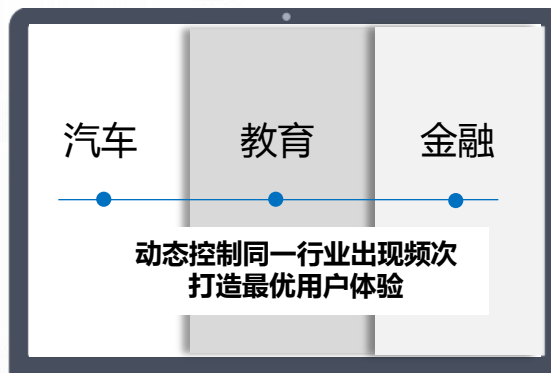
## 预算智能分配



流量质量体系实时监控  
转化趋势与效果



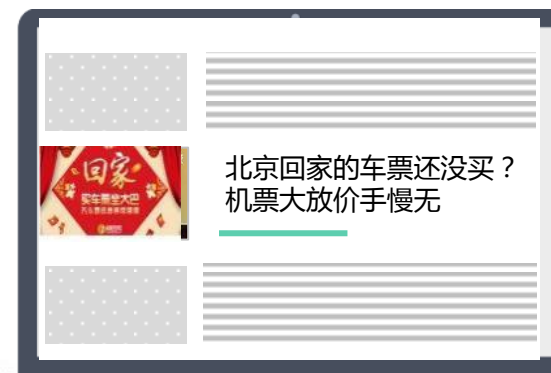
## 行业多样性玩法



同行业创意投放控制策略  
多种去重策略/Dislike功能



## 通配符智能展现



通过信息流-地域通配符的使用  
CTR提升可达50%以上



# 智能优化 - oCPC实现营销“手自一体”

传统  
投放  
模式

广告设定CPC

人工定向设置、手动优化CPA

控制难度大·效果不稳定

智能升级

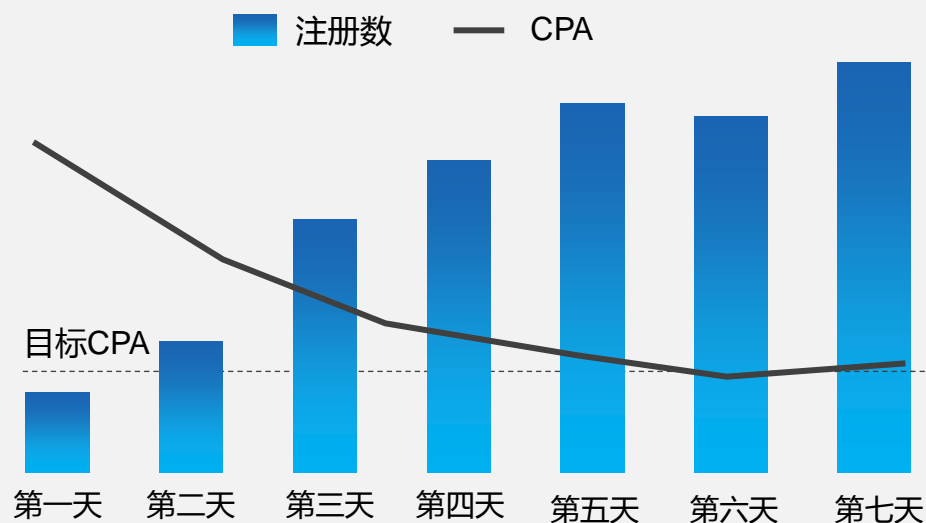
传统  
投放  
模式

广告主设定CPC和目标(CPA)

大数据算法智能优化出价与投放

实时智能优化·确保最优投放效果

## 游戏行业投放效果案例



**广告主只需要** - 设置预算、创意、目标CPA

**智能算法负责** - 智能定向并持续优化

**投放效果实证** - 经过4天的优化投放，CPA达到预期，  
游戏注册量不断提升



# 智能转化 - DEEPLINK实现无缝化链接



京东圣诞礼遇季，满千减百12期免息



双职工教师家庭的晚餐，略讲究

点击广告



直接调起广告主APP



直接进入相应产品/活动页面



使用个性化重定向+deeplink  
相比H5形式

点击率增长150%-300%  
ROI普遍提升10-20倍

# 实战 · 只为更佳转化

投放策略及优化建议

# 通用优化建议 - 黄金投放策略

## 强曝光，覆盖全人群

媒体资源：不限

定向方式：

- 全网智能定向拉新客
- 人群管家个性化重定向
- 重定向拉老客
- 兴趣特征定向锁定目标人群

创意设置：

- 四种单图
- 多图
- 动态创意
- 视频创意全部设置

全流量投放

系统优化

人工优化

## 预算智能分配

预算设置：不限预算

频次控制：不限频次

智能点击出价：布码客户使用

## 持续优化创意

媒体资源

- 通用行业包
- 精选行业包

创意设置

- 文案持续优化
- 图片持续优化

# 媒体资源优化 - 妙用行业包

各行业效果较优流量 → 打造行业专属精选包  
建议一个推广组选择一个行业包进行单独出价投放，效果更优

游戏  
精选包

电商  
精选包

金融  
精选包

旅游  
精选包

教育  
精选包

更多  
上线中



# 定向方式优化 - 更多独家定制化定向模式

联想电脑  
装备节



国庆双节  
联想电脑  
全国大促

Lenovo

## 数据维度



开关机耗时  
开关机时间  
体检分数  
PC游戏安装卸载  
PC游戏打开关闭



媒体关注  
品类关注  
加购行为



品类关注  
品牌关注  
内容关注

## 换机需求人群

- 1个月内出现过开机时间1分30秒以上
- 1个月内出现过电脑体检得分在70分及以下

## 游戏刚需人群

- 安装了热门大型游戏

## 购买意向人群

- 最近两个月浏览过电商笔记本产品
- 最近两个月浏览过垂直媒体笔记本产品
- 最近两个月搜索过笔记本相关产品



# 文案创意优化 - 信息流创意最容易见效的方式

## ◆ 红包样式

CTR提升6.62%↑



## ◆ 借势热播剧/大IP

CTR提升6.28%↑



## ◆ 美女、猎奇、八卦

CTR提升3.51%↑



## ◆ 低价免费

CTR提升2.1%↑



## ◆ 借势热点事件

CTR提升1.7%↑



# 妙用通配符 - 为每个人量身定制的广告，转化更高

## 地域通配符 (PC、移动)

- 如北京、望京、国贸、永年里
- 带入用户地域属性，强调专属性

想看北京最新新闻，就来今日头条



广告 看北京新闻，就来今日头条

望京90%用户在这里买房！



广告 买望京新房，享购房优惠，还领现金补贴

## 时间通配符 (移动)

- 如星期几、早晨、10小时、最后三天
- 强调限时福利，提升用户点击及消费欲望

底价买车，星期六专享优惠，还不快来？



广告 一汽·大众

美国车厘子疯抢仅剩最后3天



广告 京东生鲜

## 手机通配符 (移动)

- 如小米、华为、OPPO、iphone
- 带入用户机型，体现群体认同和专属福利

小米用户免费贷款，10分钟申请2小时放款



广告 宜人贷借款

下载

500勾玉仅限三星用户领取，大吸欧气



广告 阴阳师





# 小结：360入口级智能信息流广告，与众不同

## 入口与内容交融

用户网络行为最核心入口  
第一时间获取触网用户



安全入口



搜索入口



浏览入口

360导航

导航入口

## 数据与情怀协作

行为链大数据+用户场景协同  
实现四维精准定向



用户特征定向



品牌行为定向



需求意向定向



浏览场景定向

## 效率与体验平衡

AI加持智能化广告投放  
持续优化广告体验



智能创意



智能优化



智能投放



智能转化

# 附录 - 360信息流展现位置

PC端 | 移动端

# 360PC信息流

---

## 重点展现位置说明



# 导航信息流

## 360导航

日均PV6.77亿，导航网站NO.1，中国浏览量最高的页面  
位置说明：360导航 - 今日热点(中部信息流 / 底部信息流)

**发现你喜欢** 更多»

旅游	携程旅游	便宜飞机票	驴妈妈旅游	民宿预订	蚂蜂窝	去哪儿网机票	艺龙旅行网	换一换
推荐	驴妈妈旅行	全景旅游网	传奇世界	欧洲国家旅游	欧洲旅游报价	同城旅游网站	传奇世	换一换
热搜	土耳其旅游	奥地利旅游	内蒙古旅游	夏季旅游景点	土耳其攻略	途牛旅游网	哪儿去网	换一换
购物	苏宁商城官网	华为荣耀V9	6块8清仓	艺龙酒店官网	超市天天低价	小米降价	9.9包邮	换一换
热门	最新股市消息	加盟什么最火	传奇世界	用薪水赚大钱	创业好项目	烤肉店加盟	打工不如创业	换一换
热卖	小米手机6	红孩子母婴	爆款女装	女装上新	天猫精选	每日低价	女装爆款	换一换

**今日热点** 设置 | 更多»

2017年有哪些事或瞬间让你觉得自己真的很穷?  
#2017年# 刚刚

**你想要的这里都有！不信来戳！**  
RIMOWA 20寸登机拉杆箱 TOPAS系列橙色 923.52.00.4  
京东

中国突然开始最狠反击：南海这一回算稳了！  
6分钟前

聊生活、聊八卦精彩直播轮番上演  
12分钟前

猜你关注的热门信息，一秒懂你！  
刚刚

百变演技张一山，你更喜欢哪部剧的他？  
#张一山# 5分钟前

街拍美女只顾低头穿鞋，却不料早已成了他人眼中的焦点！  
9分钟前

如何增加“啪”的时间？这些食物千万不能忽略！  
15分钟前

推荐 视频 新闻 娱乐 体育 财经 汽车 科技 数码 军事

“茶叶蛋教授”来访不妨热烈欢迎  
锐评 · 2分钟前

身体出现这三个信号，千万别忽视，癌症已经悄悄上身了！  
北京时间 · 2分钟前

**2018年终奖怎么花，3招喂胖的钱包**

360金融 · 广告

凤凰网 · 3分钟前

中纪委通报首现“胆大妄为” 他曾每年为周永康祝寿  
大白新闻 · 4分钟前

胆大小伙装扮成雄狮，混入狮群，狮子的反应太搞笑了  
媒体老徐 · 4分钟前

星座运势 更多»

白羊座 (3.21-4.19)  
今日运势：★★★★☆

整体运势：你会成为社交圈中的焦点或者是事业上的核心人物，这让你感到自豪，其实这些都是自然发生的并无刻意，... 详细>

娱乐沸点 更多»

八卦大号集体下架，想不到真相居然是？

娱乐圈的强迫症患者发起病来让人哭笑不得，最后一位晚期大概没救了

郑爽、杨紫、吴莫愁是好友？郑爽还跟吴莫愁妈妈学英语！

三千奇峰拔地而起，八百溪流蜿蜒曲折！

这张图暗藏玄机，双宋结婚，鹿晗迪丽热巴也不远了！

赵丽颖金瀚在一起了？和十八线艺人合作，网友：自毁前程！

谁才是最标准的美人，这些明星穿上古装怎么是这种画风

牛股预测软件，9成老股民都在用，附3牛股  
牛股预测软件 9成老股民都在用 附3牛股

# 浏览器信息流



3.98亿月活跃用户，网民渗透率73%，浏览器NO.2，仅次于IE  
位置说明：360安全浏览器 - 新标签页 | 360安全浏览器 - Mini弹窗信息流



# 安全卫士信息流



**5.14亿**活跃用户,渗透率96.6%, 客户端用户软件**NO.1**

位置说明: 360安全卫士 - 开机小助手 (展现在PC桌面右下角)

- 随着用户的使用习惯发生变化, 喜好开机看新闻的用户可以得到小助手悉心的陪伴, 小助手变身成为新闻导航神器, 为用户提供高效、便捷、个性化的新闻服务。



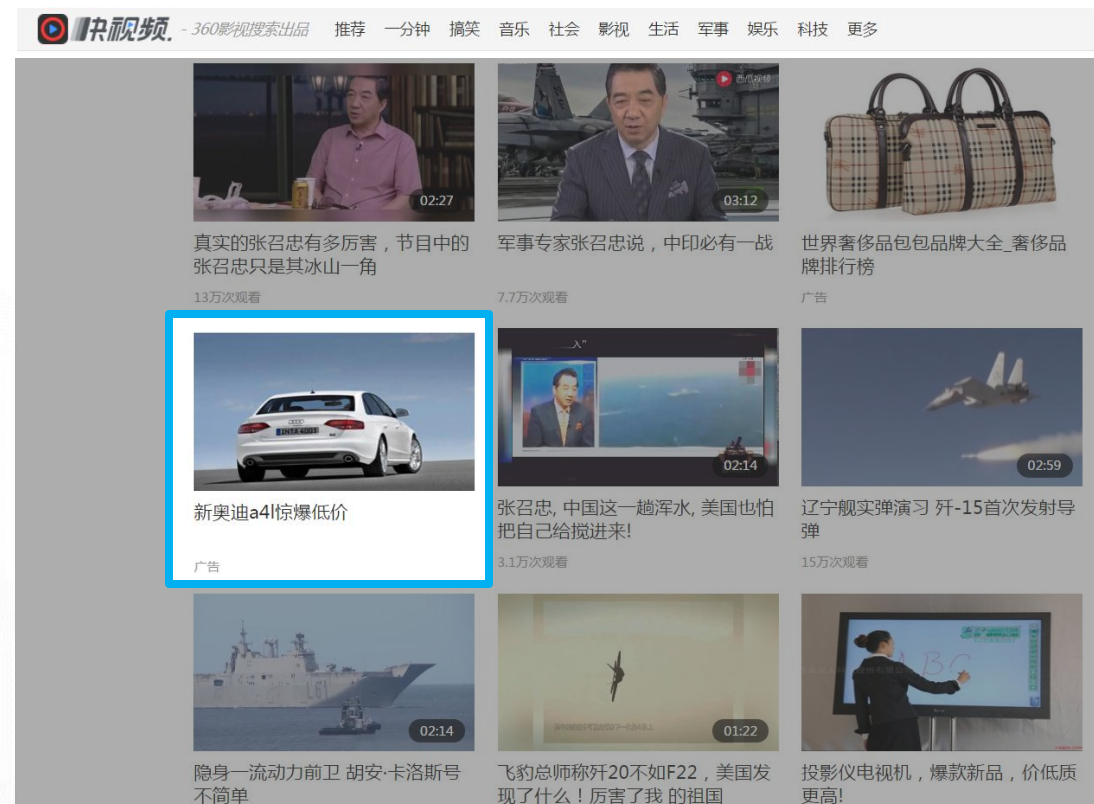
# 快视频信息流



360旗下聚合类短视频分发平台,  
日活600万,大数据算法精准推荐

主页URL : <http://k.360kan.com/>

位置说明 : 快视频 - 视频列表页/视频详情页广告



# 360娱乐信息流

## 360娱乐

360娱乐隶属于360导航旗下的娱乐休闲频道，为用户提供娱乐八卦,电影资讯,电视资讯,综艺时尚等娱乐资讯。

主页URL：<http://yule.360.cn/>

位置说明：360娱乐首页

The screenshot displays the 360 Entertainment homepage with a navigation bar at the top containing categories like '栏目策划', '最新', '明星', '影视', '综艺', '时尚', and '好奇心'. The main content area features a vertical list of articles:

- 女星穿衣服露这么多, 衣服会掉吗?** (Source: 影视日报 #明星#)
- 张宇与十一郎相恋30年, 用音乐谱写一段不朽的传奇** (Source: 官博娱乐 #明星#)
- 《我的前半生》最佳女主角不是马伊琍, 而是她!** (Source: 黑科技引姐 #明星#)

A large advertisement for Nike is highlighted with a blue border, showing the Nike logo and the text '耐克中国官方网站-NIKE.COM' and '立即选购 会员免运费'. Below the ad, another article is visible: '谁说超模不吃肉? 她们一顿可以吃掉一大盘炸鸡! | INS 揭秘超模的日常 -12.29'.

On the right side, there is a '追星记' section with a featured article: '娱乐先锋 范冰冰亏4400万又如何?' and a list of other topics like '游戏人生', '明星家事', '大写人物', '好奇心计', and '福利社'.





# 今日爆点信息流



热门资讯实时到达，智能分析用户兴趣爱好，为用户推荐感兴趣的内容。

主页url：<http://sh.qihoo.com/pc>

## 今日爆点

推荐

视频

娱乐

科技

社会

游戏

军事

财经

搞笑

汽车

更多

登机只需身份证和手机 明年出行的便民清单请收好

热门 中国新闻网 5评论 刚刚

苹果就电池门事件道歉 iPhone电池替换费降至29美元

热门 雷锋网 57评论 刚刚

中国自主研发新型发动机，让美国羡慕了，预花数亿美元更新

军事 集结号在吹哨 26评论 刚刚

三十而立，人生的第一辆奥迪0首付



广告 一汽大众

## 今日爆点

推荐

视频

娱乐

科技

社会

游戏

军事

财经

搞笑

汽车

更多

交警：2018开始全国司机都要多一项强制装备

热门 快资讯 刚刚

这些经典平民车永不过时，买来收藏都很值得!

热门 东方头条 刚刚

没买车的人注意!4天后，将有这些大变化!不仅是省钱..

央视财经 4评论 刚刚

加班累？这款明星页游挂机赚RMB豪车到手

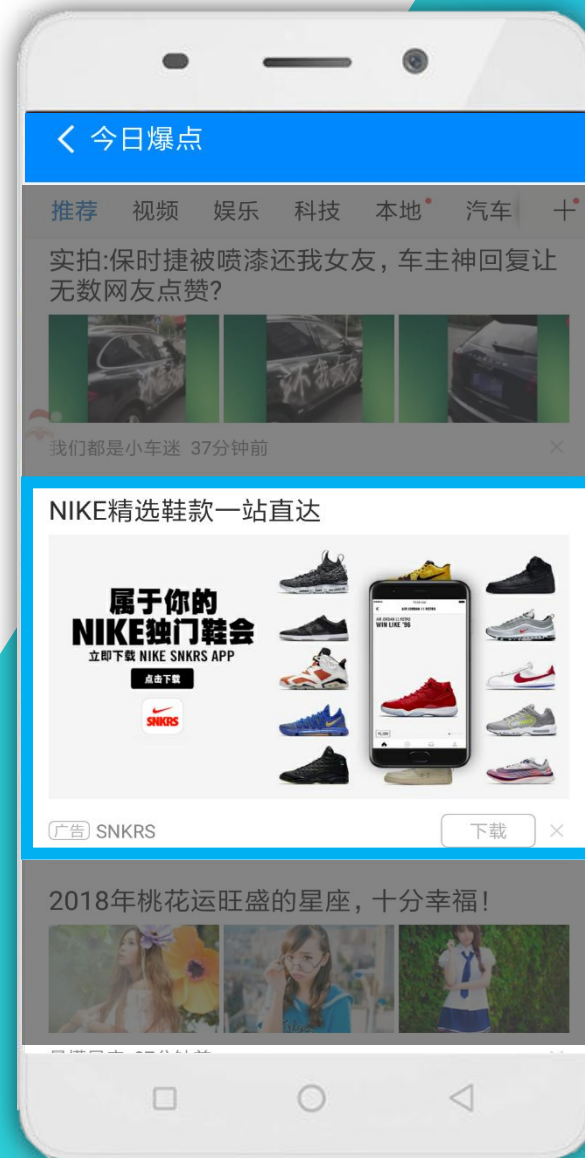


广告 贪玩赚钱游戏·顶新



# 360移动信息流

## 重点展现位置说明



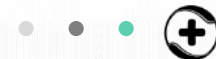
# 360手机浏览器信息流



## 360浏览器 安卓版



## 360浏览器 IOS版



# 360手机卫士信息流



5.14亿活跃用户,渗透率96.6%, 打通用户闲暇时间, 转化更优  
位置说明: 卫士清理、体验、卫士完成页、充电屏保

卫士清理完成页



卫士优化完成页



卫士新闻列表页



充电屏保信息流



# 360移动矩阵尊贵独享信息流



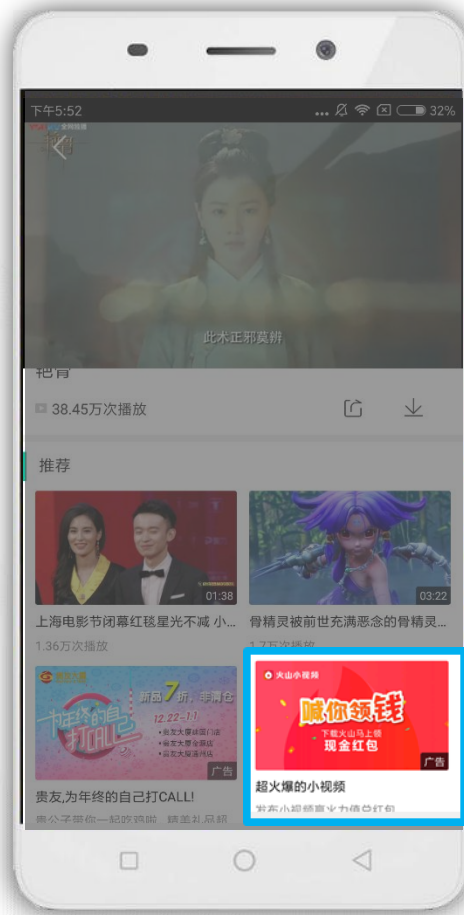
360清理大师  
列表页



360随身Wifi  
列表页



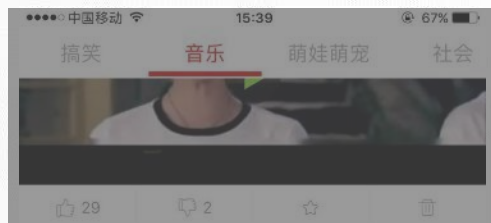
360影视大全  
播放页



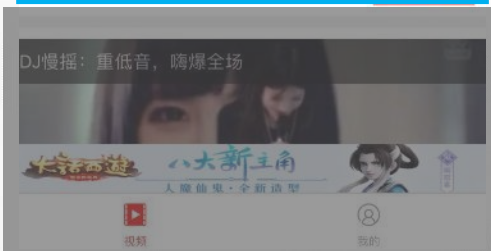
360影视大全  
列表页



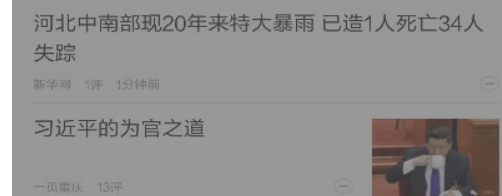
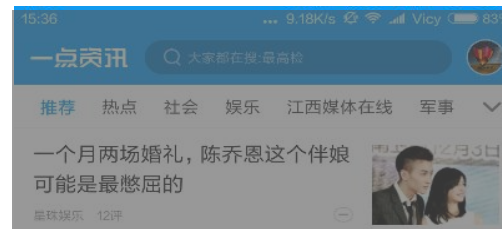
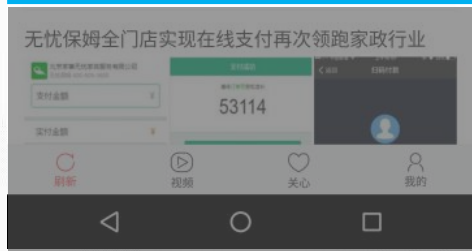
# 外部优质资源对社交、内容形成强势补充



与歌同行，筑梦家园！齐心协力，共御妖魔



想结婚，没房？青浦降价好房源集合，一键查看



这手包帅爆了，99元，给老公来一个吧





THANK YOU

360商业策划出品